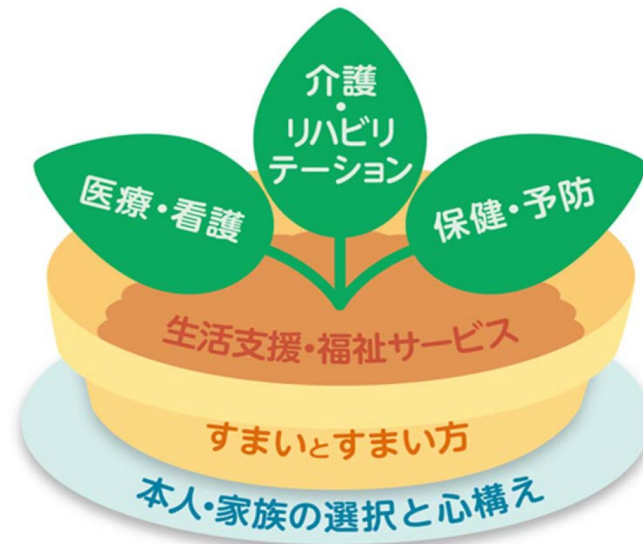


第10回 地域包括ケアシステムと介護保険事業計画（5）



シンボルマーク（厚労省HPから）
システムを構成する「介護・医療・予防・住まい・生活支援」の5つの要素を表します。

地域包括ケア計画

第5期介護保険事業計画（平成24～26年度）
できる限り住み慣れた地域で、人生の最期まで威厳をもって
自分らしい生活を送ることができる社会の実現を目指して

地域包括ケアシステム構築の取組みがスタート



第6期介護保険事業計画（平成27～29年度）＝地域包括ケア計画
第6期以降の計画は、平成37年（2025）に向け
在宅医療介護等連携等の取組みを本格化していく

平成37年（2025）を見据えた介護保険事業計画

第6期計画
平成27～29

第7期計画
平成30～32

第8期計画
平成33～35

第9期計画
平成36～38

ゴールは平成37年
団塊の世代が75歳に

長野市中心市街地の地域包括ケア《まとめ》

地区人口〈平成28年1月〉・1年間の増減・高齢化率・**高齢者数（ひとり暮らし）**〈25年4月〉
医療機関（診療科目数）〈現状、以下同〉【薬局数】【地域密着型サービス事業所数】

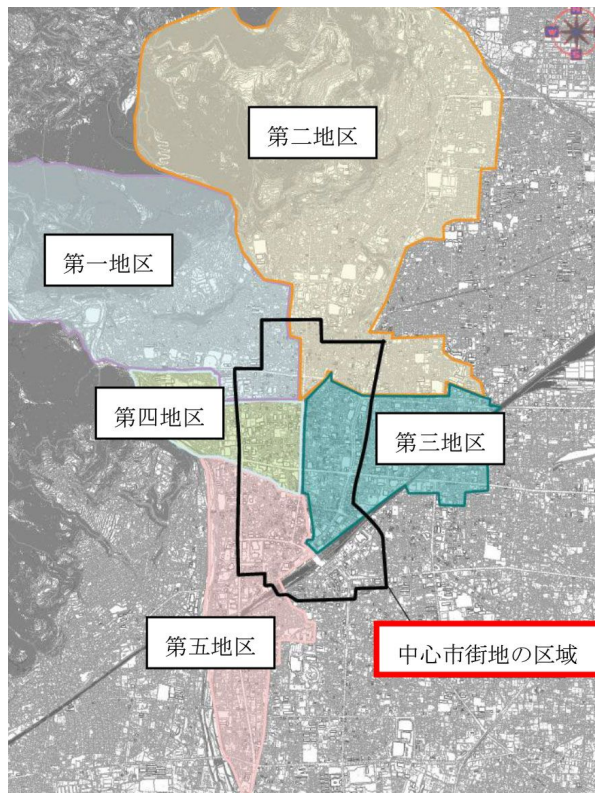
第1地区	茂菅・西長野・桜枝町・狐池・花咲町 往生地・横沢町・西町・西之門町・栄町 立町・若松町・旭町・長門町・新諏訪	5,884（-50） 34.0% 高齢者数2,010（219） 医8【薬局3】【地3】
第2地区	伊勢町・横町・東之門町・岩石町・新町 東町・元善町・三輪田町・淀ヶ橋・箱清水 滝・上松・大門町	11,779（-179） 30.0% 高齢者数3,591（397） 医17【薬局7】【地9】
第3地区	東後町・権堂町・田町・東鶴賀町 西鶴賀町・緑町・居町・上千歳 南千歳町・問御所町・柳町	6,601（+105） 29.8% 高齢者数1,946（304） 医32【薬局18】【地8】
第4地区	諏訪町・西後町・県町・妻科・南県町 新田町	2,607（-74） 34.5% 高齢者数918（118） 医17【薬局6】【地1】
第5地区	北石堂町・南石堂町・末広町・岡田町 中御所町・中御所	4,651（+71） 27.1% 高齢者数1,248（153） 医11【薬局2】【地3】

中心市街地とは《補足1》

中心市街地活性化に関する法律（平成10年6月3日法律第92号）
計画が認定されると該当する各種事業に対し国から交付金（141市211計画）



長野市中心市街地活性化基本計画（平成24年3月29日）
基本計画が定める中心市街地とは、第1～5・芹田・三輪地区のそれぞれ1部200ha



長野市中心市街地の空き店舗調査（平成20年度）《補足2》

【エリア】 【19年度総店舗数】 【空き店舗】 【前年度増減】 【閉鎖した業種（新たに営業を開始した業種）】

善光寺周辺	311	5	2	物販2（他1）
県町周辺	82	2	-1	（飲食1）
西後町周辺	190	6	0	物販1 飲食1（飲食1 他1）
権堂アーケード北	390	26	5	物販2 飲食9 他2（物販3 飲食3 他2）
権堂アーケード南	767	7	-4	物販1 飲食1（飲食6）
石堂町西側	239	11	-1	物販3 飲食2（飲食3 他3）
石堂町東側	186	9	-1	物販1 飲食1 他1（飲食1 他3）
南千歳周辺	784	41	10	物販9 飲食6 他10（物販5 飲食7 他3）
長野駅	15	0	0	
長野駅東口周辺	104	5	0	物販1 他1（物販1）
総数	3067	112	10	物販20 飲食20 他14（物販9 飲食22 他13）

長野市中心市街地の歩行者通行量調査（平成28年度）《補足3》

【地点】	【箇所数】	【総数】	【前年比】
善光寺仁王門前	3	28,309	98.2%
大門駐車場	2	3,892	98.3%
権堂町後町	5	14,649	95.3%
権堂町	4	12,743	95.9%
権堂大通り	5	13,163	95.0%
長野銀座	8	20,982	101.8%
北石堂町	6	20,518	97.1%
錦町	5	18,467	99.3%
錦町大通り	6	15,338	104.6%
南千歳町	5	37,132	108.1%
末広町	7	19,533	97.2%
ステラビル	2	4,019	135.7%
駅前広場歩道橋	1	5,059	105.9%
合計	59	213,804	100.6%

【善光寺仁王門前28,309の内訳】 10/16・日
 仁王門前 北方向7,487 南方向7,848
 フジヤ前東側 北方向3,167 南方向4,181
 フジヤ前西側 北方向3,053 南方向2,573

【大門駐車場3,892の内訳】 9/2・金
 ぱていお大門前 北方向976 南方向1,315
 もんぜん駐車場前 北方向803 南方向798

【権堂町後町14,649の内訳】 9/2・金
 北野文芸座前西 北方向1,017 南方向1,126
 北野文芸座前東 北方向930 南方向1,387
 権堂アーケード 西方向2,192 東方向2,385
 八十二ビル前西 北方向1,281 南方向1,227
 八十二ビル前東 北方向1,452 南方向1,652

【南千歳町37,132の内訳】 9/2・金
 ながの東急西 北方向3,458 南方向3,381
 二線路通り 西方向3,237 東方向3,003
 沢屋ビル前 北方向8,054 駅方向7,489
 ながの東急東 北方向1,839 駅方向2,320
 大通り東側 北方向2,036 駅方向2,315