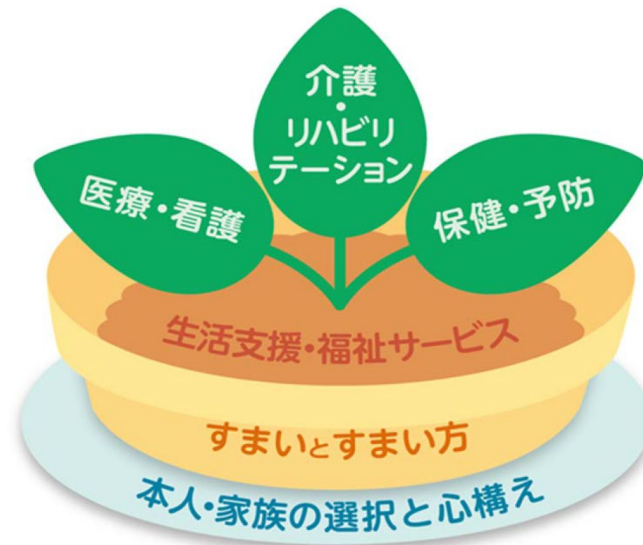


## 第8回 地域包括ケアシステムと介護保険事業計画（3）



シンボルマーク（厚労省HPから）  
システムを構成する「介護・医療・予防・住まい・生活支援」の5つの要素を表します。

## 地域包括ケア計画

第5期介護保険事業計画（平成24～26年度）  
できる限り住み慣れた地域で、人生の最期まで威厳をもって  
自分らしい生活を送ることができる社会の実現を目指して

**地域包括ケアシステム構築の取組みがスタート**



第6期介護保険事業計画（平成27～29年度）＝地域包括ケア計画  
第6期以降の計画は、平成37年（2025）に向け  
在宅医療介護等連携等の取組みを本格化していく

**平成37年（2025）を見据えた介護保険事業計画**

第6期計画  
平成27～29

第7期計画  
平成30～32

第8期計画  
平成33～35

第9期計画  
平成36～38

ゴールは平成37年  
団塊の世代が75歳に

## 介護保険事業計画の構造（あんしんいきいきプラン21：長野市の例）

### 《基本理念》

自分らしく住み慣れた地域で安心して生活できる  
健康長寿のまち“ながの”をともに築きましょう

**【基本政策1】** 社会参加の促進と健康づくり  
《積極的に社会参加し、自分らしく健やかに暮らしていくことができるように》

**【基本政策2】** 地域包括ケアの推進  
《住み慣れた地域で安心して暮らし続けることができるように》

**【基本政策3】** 介護保険関連施設等の整備  
《一人一人の状況に応じて必要な介護サービスを受けることができるように》

**【基本政策4】** 介護保険事業の適正な運営  
《安心して総合的な介護サービスが利用できるように》

**【基本政策5】** 高齢者の安全・安心のための諸事業の推進  
《高齢者が地域で安全・安心に暮らすことができるように》

## 基本政策2 地域包括ケアの推進（具体例）

### （1）地域包括ケアシステムの整備

- 在宅医療・介護連携推進事業
- 認知症高齢者支援事業
- 生活支援コーディネーター機能の強化

### （2）地域での自立した生活支援

- 介護予防・日常生活支援総合事業（新しい総合事業）

### （3）認知症対策の充実

- 認知症ケアパスの作成
- 認知症地域支援推進員の配置
- 認知症初期集中支援チームの設置
- 認知症カフェの支援

### （4）高齢者の権利擁護支援体制の充実

## 介護保険料の算定

第6期保険料基準額は年額65,880円（月額5,490円）

## 長野市の地域包括ケアシステム《中心市街地の地域包括ケア》

(地区ごとの人口〈平成28年1月〉・1年間の増減・高齢化率〈26年4月〉)

第1地区	茂菅・西長野・桜枝町・狐池・花咲町 往生地・横沢町・西町・西之門町・栄町 立町・若松町・旭町・長門町・新諏訪	5,884 (−50)	34.0%
第2地区	伊勢町・横町・東之門町・岩石町・新町 東町・元善町・三輪田町・淀ヶ橋・箱清水 滝・上松・大門町	11,779 (−179)	30.0%
第3地区	東後町・権堂町・田町・東鶴賀町 西鶴賀町・緑町・居町・上千歳町 南千歳町・問御所町・柳町	6,601 (+105)	29.8%
第4地区	諏訪町・西後町・県町・妻科・南県町 新田町	2,607 (−74)	34.5%
第5地区	北石堂町・南石堂町・未広町・岡田町 中御所町・中御所	4,651 (+71)	27.1%

**人口減少（地区全体31,522、昭和45年同57,178）と  
高齢化（地区30.8%、長野県29.9%、長野市26.7%）が進んでいる**

## 参考：長野旧市内の産業経済史（発展→転出・残留例）

春日商店（明治29、桜枝町、麻）→（株）日本機材・NikKi Fron（転出）

炭屋平六（慶長19、西之門町、炭・養蚕器具・雑貨）

→ 炭平コーポレーション（転出）

本屋久左衛門商店（江戸期、東町、綿）→（株）本久ホールディングス（転出）

竹村陶器店（江戸期、横町）→ 竹村製作所（転出）

柏屋与助・柏与紙店（文久3、大門町）→ カシヨ印刷(株)（印刷部門が転出）

鳶友商店（明治3、大門町、紙・筆・墨）→ 鳶友印刷株式会社（転出）

夏目??（明治初、東町、麻）→（株）夏目（転出）

松葉軒（安政年間、大門町、書籍・出版）→ 西沢書店（残留、西沢スキーは転出）

金華堂（大門町、書籍・出版）→ 転出（店は閉鎖・外商部のみ転出）

やましよう若松屋（昭和2、権堂町、魚介）→（株）マルイチ産商（転出）

室賀勘右衛門（元文1、元善町）→（株）八幡屋磯五郎

（残留、昭和27、大門町／平成12、本社工場は桜枝町から柳町へ）

つるや（安永8、初代鶴吉、東後町・金鑄川端）→ 酒饅頭本舗つるや（残留）

竹風堂とサンクゼール・久世福商店・門前暮らしプロジェクト（転入）（→次回）